



Dry D1 NG

ADDITIVO COMPENSATORE DI RITIRO



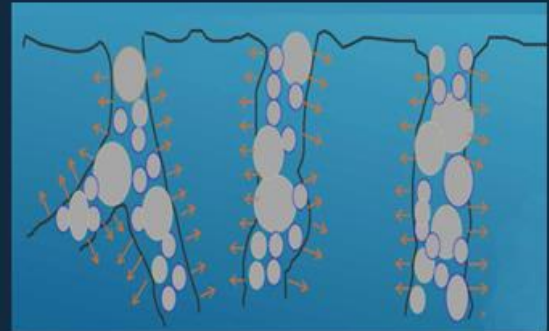
Additivo/Aggiunta specifico per il controllo assoluto del ritiro; idoneo per la preparazione di CLS atti alla realizzazione di pavimenti industriali jointless con lastre di grandi dimensioni (>20 m). Riduce il rischio di fessurazione e diminuisce l'apertura dei giunti di più dell'80%. DRY D1 NG può essere utilizzato con qualsiasi tecnologia di rinforzo:

- Fibre sintetiche/metalliche
- Barre di ferro
- Rete metallica

DRY D1 NG di nuova formulazione è un prodotto inorganico in polvere esente da cloruri, solfuri e altri componenti dannosi per il calcestruzzo. Il DRY D1 NG è principalmente costituito da ossido di calcio trattato termicamente in modo speciale e selezionato granulometricamente

Vantaggi dell'uso del Dry D1 NG

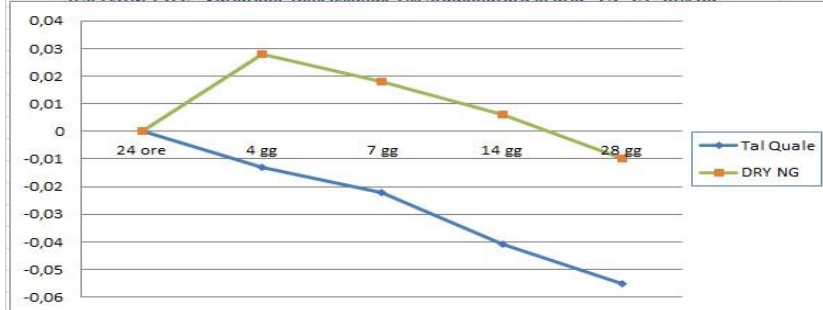
- Dosaggio : 8-15 kg/mc di CLS
- Garanzia di durabilità del CLS in conformità con i requisiti prescritti nella norma EN 206-1
- Buona impermeabilizzazione stabile del calcestruzzo
- Eccellente resistenza alle aggressioni chimiche
- Buona protezione dei ferri di armatura
- Controllo volumetrico totale del ritiro
- Incremento delle resistenze meccaniche
- Ottimizzazione dei costi grazie alla possibilità di ridurre il dosaggio di cemento del 10/20%
- Di facile utilizzo, anche nelle centrali di betonaggio in opera
- Grande vantaggio economico anche per quanto riguarda i lavori di impermeabilizzazione tradizionali



SCHEDA RIASSUNTIVA DEI TEST EFFETTUATI SU CALCESTRUZZO ADDIZIONATO CON DRY D1 NG
COMPOSIZIONE DEL CALCESTRUZZO - MIX DESIGN (valori in kg x metro cubo)

	CEM	Sabbia	Risotto	Breccia	Additivo	Dry NG	Acqua	A/C - %	Slump	Essudazione	Tenore di Aria
Tal Quale	363	703	438	675	2,2	0	185	0,5	110	2,7	1,3
con Dry - NG	363	703	438	675	2,2	10	185	0,5	110	3,2	1,4

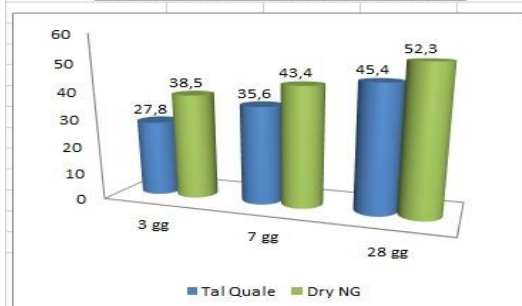
Test ASTM 157C - Variazione Dimensionale (%) Staionatura in aria - 23 °C e 50% UR



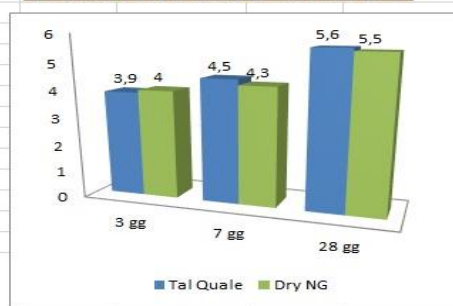
Assorbimento d'acqua x capillarità ar/cm²



Fck - Resistenza a Compressione (Mpa)

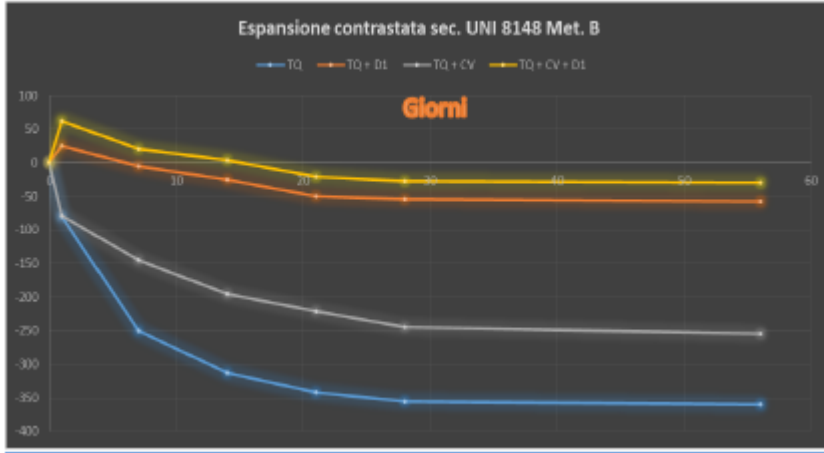


Resistenza a Trazione per Flessione (Mpa)



Usura/Abrasion Superficiale (mm)





ESPANSIONE CONTRASTATA SEC. UNI 8148 Met B.

Test di ritiro/espansione in cui si evidenzia il diverso comportamento di un calcestruzzo classico e di uno realizzato con il nuovo Dry.

DOSAGGIO E ISTRUZIONI D'USO

Il dosaggio dipende dalle "performance specifiche" richieste al CLS. Esso generalmente è compreso tra il 2,5 e 3,5% del dosaggio del cemento, 8-15 kg/m³ di CLS. Dry D1 NG può essere aggiunto insieme agli aggregati in centrale di betonaggio o direttamente in cantiere, risulta compatibile con qualsiasi componente costituente la miscela.

IMBALLAGGI

Il prodotto viene fornito:
in sacchi da kg 5/10/15/20
big bag da kg 750
sfuso

STOCCAGGIO

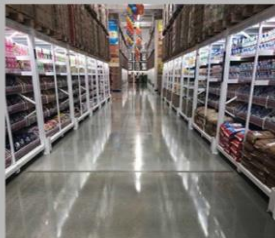
DRY D1 NG deve essere conservato negli imballaggi originali, in luogo asciutto, evitando il contatto con l'aria. Ai fini della qualità la durata di conservazione del prodotto, dipende dalla modalità di stoccaggio che in condizioni ottimali, non è inferiore ai 12.

Vantaggi dell'uso del Dry D1

Eliminazione di fessure da ritiro

Senza Dry D1

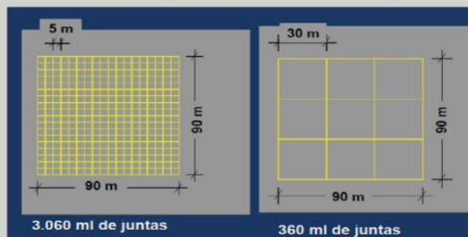
Con Dry D1



Lastre di grandi dimensioni

Senza Dry D1

Con Dry D1



Forte riduzione dell'apertura dei giunti

- fino al 80% di apertura in meno

